



11025 Datenblatt **Marmoriv fine**

Produktbeschreibung: weiße Spachtelmasse für samtartige seidenmatte Oberflächen oder als Grundputz für glänzende Beschichtungen. Diffusionsoffen und resistent gegen Schimmel und Mikroorganismen.

Zusammensetzung: abgelagerter Sumpfkalk ($\text{Ca}(\text{OH})_2$), Marmormehl (CaCO_3) in verschiedenen Korngrößen bis 500 μ , Wasser und Methylcellulosefasern.

Sicherheitshinweise:



Gefahr

enthält Calciumdihydroxid $\text{Ca}(\text{OH})_2$

Verursacht Hautreizungen. Verursacht schwere Augenschäden. Darf nicht in die Hände von Kindern gelangen. .Schutzhandschuhe / Schutzkleidung / Augenschutz/ Gesichtsschutz tragen. Bei Kontakt mit den Augen einige Minuten behutsam mit Wasser ausspülen und sofort Arzt oder Giftinformationszentrum konsultieren. Bei Berührung mit der Haut mit viel Wasser und Seife waschen. Bei Hautreizungen: Ärztlichen Rat einholen / Ärztliche Hilfe hinzuziehen

Lagerung: vor Frost schützen. Das Produkt ist in geschlossenen Behältern mehrere Jahre haltbar.

Verbrauch: 900 - 1300 g / m^2

spez. Gewicht: ca 1,45 kg/l

pH bei 20°: ca 13,5



Untergrund: auf Kalkzementputz und mineralischem Feinputz kann direkt aufgetragen werden. Auf Gipsputz, MDF, Gipskartonplatten, Zementfaserplatten und mit Dispersionsfarbe gestrichene Flächen grundieren Sie einmal mit **fissativo marmo** oder **fissativo eco** (Kaseingrundierung).



1.Auftrag: mit einer INOX Stahl Glättkelle ohne Druck wie einen normalen Edelputz aufziehen und verziehen. Die Schicht muß den Untergrund überdecken, die Schichtdicke ist etwas größer als das Korn des Marmormehl – weniger als 0,5 mm.

2.Auftrag: mit einer INOX Stahl Glättkelle oder Japanspachtel mit abgerundeten Ecken mit wenig Material und viel Druck aufziehen und verziehen. Etwas antrocknen lassen und mit Druck auf die Fläche ohne Material verdichten. Die Spuren des Kornes vom ersten Auftrag werden teilweise aufgefüllt, die Fläche wird eben und erhält einen satinierten Glanz (seidenmatt).

Finish: nach einer Trocknungszeit von 2 – 3 Tagen (je nach Luftfeuchtigkeit und Temperatur) können Sie die Fläche mit **punischem Wachs** oder **cera d’api** versiegeln und mit der venezianischen Kelle oder einem Poliertuch auf Hochglanz polieren.

Variationen und Effekte: für weiße Flächen tragen Sie wie oben den ersten und zweiten Auftrag ungefärbt auf. Sie haben dann eine weiße seidenmatte Fläche. Durch einwachsen glänzt die Fläche. Mit **cera punica Perlglanzsilber** glänzt die je nach Lichteinfall in Regenbogenfarbender Fläche mischen Sie die Spachtel- oder Farbteigen. Dieses Muster ist **geschwarz** (auf 25 kg Spachtelmasse zweimal aufgetragen. Wenn Sie einen, mischen Sie zu dem Beinschwarz 20 g) **grüne Erde aus Verona** bei. Alle **co palladiano** geeignet sind, sind auf für die gleiche Farbintensität von den Mustern zu kommen nehmen Sie etwa 30 % we-



Fläche und schimmert ben. Zum einfärben mischen Sie die Spachtelmasse mit Pigmenten färbt mit 1% **Bein-** 250 g Pigment) und Betonoptik haben wolnoch etwas (ca 10 – Pigmente die bei stucco palladiano gut. Um auf tern stucco palladiano niger Pigment.



Marmoriv fine gemischt mit 0,1% **Eisenoxid-schwarz** (auf 25 kg Spachtelmasse 25 g Pigment) zweimal aufgetragen und mit **cera punica Silberfitter** eingewachst.

Marmoriv fine bianco einmal aufgetragen und mit **cera punica Gold** eingewachst. Wenn Sie marmoriv fine mit **eisenoxidgelb** 0,5 % mischen und mit **Goldwachs** einwachsen, haben Sie eine goldene Fläche.



Marmoriv fine einmal aufgetragen und mit **cera punica Terra ercolano** eingewachst. Colorierte Wachse können mit jedem Pigment hergestellt werden. Pigmente mit der weißen Spachtelmasse gemischt bringen einen Pastellton, das colorierte Wachs zeigt auf der Oberfläche die reine Farbe des Pigments. Es ist ein Hilfsmittel, um auf einer Fläche einen dunklen Vollton zu zeigen.

Marmoriv fine bianco gemischt mit **Theaterfarbe bordeaux** 2,5 % zweimal aufgetragen.





Marmoriv fine gemischt mit **Theaterfarbe bordeaux 5%** einmal aufgetragen und mit **cera encaustico d'oro** eingewachst.

Marmoriv fine gemischt mit **Englischrot dunkel 10 %** zweimal aufgetragen.



Marmoriv fine gemischt mit **Englischrot dunkel 10 %** zweimal aufgetragen und mit **cera punica d'oro** eingewachst.

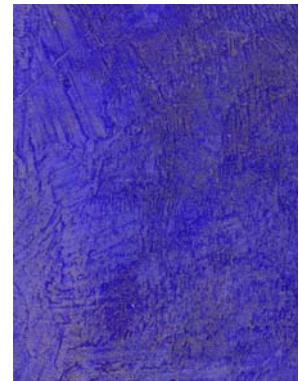
Marmoriv fine gemischt mit **Englischrot dunkel 10 %** zweimal aufgetragen und mit **cera punica Englischrot** eingewachst.





Marmoriv fine gemischt mit **Ultramarinblau** 5% zweimal aufgetragen.

Marmoriv fine gemischt mit **Ultramarinblau** 5% zweimal aufgetragen. Mit **cera punica d'oro** eingewachst.



Marmoriv fine gemischt mit **Ultramarinblau** 5% zweimal aufgetragen. Mit **cera punica argenteo lustrino** eingewachst.

Marmoriv fine bianco einmal aufgetragen und mit **cera punica scharlach** eingewachst.





Marmoriv fine bianco einmal aufgetragen und mit **cera punica soforouge** eingewachst.

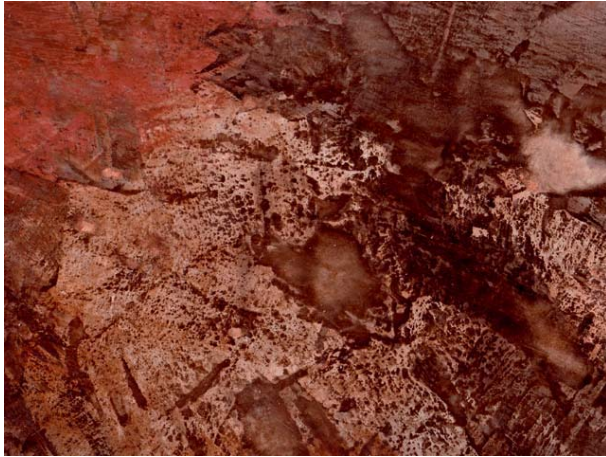
Marmoriv fine gemischt mit **franz.Ocker Havane orange** 5% und mit **cera punica rubin** eingewachst.



Marmoriv fine gemischt mit **Englischrot** 10 % und mit **cera punica rot** und **cera punica rubin** eingewachst.

Marmoriv fine gemischt mit **Ultramarinviolett** 5 % zweimal aufgetragen und mit **cera punica orange** eingewachst.





Marmoriv fine gemischt mit **franz. Ocker Havane orange** 5% einmal aufgetragen und mit stucco palladiano in 4 Mischungen **Umbr schwarzbraun** (1 – 10 %) und **eisenoxidrot** 1 % verdichtet. Gewachst mit **cera punica terra ercolano**.

Marmoriv fine mit **Englischrot** 10 % gemischt zweimal aufgetragen und mit **cera punica rot** eingewachst.



Marmoriv fine gemischt mit **eisenoxidgelb** 2% einmal aufgetragen und mit stucco palladiano in 4 Mischungen **Umbr schwarzbraun** (1 – 10 %) und **eisenoxidrot** 1 % verdichtet. Gewachst mit **cera punica transparent**.



Marmoriv fine franz.Ocker soforouge 2,5% einmal aufgetragen und mit **cera encaustico kupfer** eingewachst. **Soforouge** in dieser Mischung ist der Farbe von Kupfer sehr ähnlich. Das Wachs **cera encaustico kupfer** ist mit reinem Kupferpulver gemischt.

Marmoriv fine franz.Ocker soforouge 2,5% zweimal aufgetragen und mit **cera punica colibri kupfer** eingewachst. Danach mit **cera punica perglanzsilber** gewachst.



Marmoriv fine läßt sich nicht nur innen sondern auch außen verwenden, entweder als Edelputz oder als Kalkschlämme (mit 15% Wasser verdünnt). Außen muß vorher auf jeden Untergrund grundiert werden, entweder **Quarzgrund** oder **Silicatfarbe**. Durch das heutige Regenwasser, das oft einen großen Schwefelanteil hat, reagiert der Kalk mit dem Schwefel und wird zu Calciumsulfat, der chemische Ausdruck für Gips. Gips ist nur für innen (außen würde die Schlämme ausgewaschen und verschwindet.) Um diese Reaktion zu verhindern, wird die Beschichtung mit **venezianischer Seife** geschützt. Auf den frischen Putz oder die Schlämme wird **venezianische Seife** mit der Glättkelle oder mit einer Bürste aufgetragen. Mit dem noch nicht carbonisiertem Kalk (Reaktion des Kalkes mit Kohlendioxid) bildet die Seife ein unzertrenbares Molekül, der Ausdruck ist Kalkseife – bekannt bei jeder Geschirrspülmaschine. Sie haben zu wenig Salz in der Maschine, wenn Sie hartes Wasser verwenden reagiert das Spülmittel (Seife) mit dem Kalk des Wassers, in Ihren Gläsern ist dann ein weißer Belag, der sich nur noch mechanisch entfernen läßt. Sie sehen daran auch wie schnell die Reaktion stattfindet, also etwa so schnell wie ein Spülvorgang dauert.